



ALLBATROSS  
PORTFÖY

# YATIRIM FONLARI BÜLTENİ

MAYIS 2026



## UYARI NOTU

Bu dokümanda yer alan bilgi, yorum ve tavsiyeleri yatırım danışmanlığı kapsamında değildir. Yatırım danışmanlığı hizmeti, yetkili kuruluşlar tarafından kişilerin risk ve getiri tercihleri dikkate alınarak kişiye özel sunulmaktadır. Burada yer alan yorum ve tavsiyeler ise genel niteliktedir. Bu tavsiyeler mali durumunuz ile risk ve getiri tercihlerinize uygun olmayabilir. Bu nedenle, sadece burada yer alan bilgilere dayanılarak yatırım kararı verilmesi beklentilerinize uygun sonuçlar doğurmayabilir.

## MAKRO GELİŞMELER

Şubat ayının son günlerinde hızlanan ve günümüzde süren jeopolitik gelişmeler Orta Doğu'nun ateşini sıcak tutmaya devam ediyor. Ortaya çıkan siyasi belirsizlikler ve ekonomik gelişmeler bir çok finansal göstereyi de yakından etkilemiştir.

Nisan ayı toplantısında merkez bankası beklentimize uyumlu bir şekilde politika faizini %37 seviyesinde sabit tuttu. Yapılan açıklamada artan jeopolitik riskler ve devam eden belirsizliklere dikkat çekildi. Enflasyonun ana eğiliminin mart ayında gerilediği belirtilirken beklenti üstü gelen nisan ayı enflasyonu merkez bankasının tutumunu sıkılaştırabilir.

Nisan ayında tüketici enflasyonu aylık bazda %4,18 seviyesinde, (Allbatross Portföy: %3,14, Piyasa Medyan Beklenti: %3,21) beklentilerin üstünde gerçekleşti. İran-ABD Savaşı nedeniyle yaşanan gelişmelerle birlikte artan enerji fiyatları Nisan ayı enflasyonunun beklentilerden sapmasındaki temel sebeplerden biri oldu. Nisan ayına dair tüketici enflasyonunda yönetilen, yönlendirilen fiyat düzenlemelerinin etkisi belirgindi. Kısımlara bakıldığında nisan ayında TÜFE'nin bütün alt gruplarında fiyat yükselişi ortaya çıkıyor.

Beklenti gelen enflasyon verisi sonrasında piyasada enflasyon görünümünde belirgin bir bozulma olduğu izleniminin oluşmasıyla birlikte faiz patikasında da sıkılaşma beklenebilir. Bu bağlamda 14 Mayıs 2026 günü yayımlanacak yılın 2. Enflasyon Raporu'nda gerçekleşecek açıklamalar takip edilecek. Beklentimiz yönetilen, yönlendirilen fiyatların etkisinin mayıs ayı içinde düşük kalması yönünde. Kurban Bayramı'nın etkisiyle birlikte ise dengeleme gözükabilir. Ulaştırma ve Gıda fiyatlarında yaşanacak gelişmeler enflasyonun seyrinde rol oynayabilir.

Tüm bu doğrultular ışığında TL'nin reel olarak değerli kalmaya devam edeceğini bekliyoruz. TCMB'nin faiz kararlarını verirken tüm bu denklemleri göz önünde bulundurduğunu görüyoruz. Buna göre TCMB'nin faiz indirimlerine bir süre ara vermesi beklenebilir. Faiz indirimlerinde de oyun alanının sınırlı kaldığını düşünüyoruz.

Büyüme tahminlerinin aşağı yönlü revizyonu ve enflasyonun yüksek kalacağı senaryo yani "stagflasyon" durumu küresel ekonomi için risk olmaya devam ediyor. Savaşın bir an önce bitmesi senaryosunda ise başta petrol gibi enerji fiyatları ve çeşitli emtialarda gözüken fiyat anomalilerinin normalleşmesi halinde stagflasyon riski azalabilir.

## FİNANSAL GÖSTERGELER

	Güncel Veri (21.05.2026)	1 Aylık Değişim	6 Aylık Değişim	Yılbaşından Beri Değişim	Son 1 Yıllık Değişim
Bist 100 Endeksi	13.164	-8,43	20,52	16,89	40,06
Bist 30 Endeksi	15.052	-8,62	26,85	23,14	45,96
KYD Altın	6.617.465	-4,25	21,30	8,19	59,47
Altın (USD/Ons)	4.543	-3,76	11,85	5,17	36,83
USD/TL	45,53	1,60	7,68	6,26	17,46
EUR/TL	52,88	0,30	8,47	5,15	20,41
Döviz Sepeti (%50 USD/TRY+%50 EUR/TRY)	49,20	0,90	8,10	5,66	19,03
Bist Banka Endeksi	14.947	-17,31	-0,50	-9,63	19,49
Bist Teknoloji Ağırlık Sınırlamalı Endeksi	39.739	3,64	57,66	52,27	76,05
Bist Sürdürülebilirlik Getiri Endeksi	24.158	-8,94	20,34	15,50	37,01
S&P 500 Toplam Getiri Endeksi	7.446	5,40	12,76	8,77	27,39
Nasdaq Bileşik Toplam Getiri Endeksi	26.293	8,38	18,05	13,13	39,32
S&P Global Vlean Energy Select Getiri Endeksi	1.408	12,90	38,25	34,20	73,10
BIST-KYD Repo (Brüt) Endeksi	5.704	3,34	20,89	16,02	50,54
BIST-KYD 1 Aylık Mevduat Endeksi(TL)	1.377,01	3,18	20,03	15,27	48,29
TÜFE					
ÜFE					

## RİSK DEĞER TABLOSU

FON KODU	FON ADI	RİSK DEĞERİ (*)
KKL	Kısa Vadeli Katılım Serbest (TL) Fon	● (2) ● ● ● ● ● ● ● ●
BBP	Birinci Borçlanma Araçları Fonu	● ● (3) ● ● ● ● ● ● ● ●
HVT	Birinci Para Piyasası (TL) Fonu	● (2) ● ● ● ● ● ● ● ●
PRU	Kısa Vadeli Serbest (TL) Fon	● (2) ● ● ● ● ● ● ● ●
STM	Algoritmik Stratejiler Serbest Fon	● ● ● (4) ● ● ● ● ● ● ● ●
BFE	Birinci Fon Sepeti Fonu	● ● (3) ● ● ● ● ● ● ● ●
HVU	Birinci Değişken Fon	● ● ● (4) ● ● ● ● ● ● ● ●
BGI	Giselda Serbest (TL) Fon	● ● ● ● ● (6) ● ● ● ● ● ●
DEF	Defne Serbest Fon	● ● ● ● (4) ● ● ● ● ● ● ● ●
ESN	Esin Serbest Fon	● ● ● ● ● (6) ● ● ● ● ● ●
ABJ	Benz Hisse Senedi Serbest (TL) Özel Fon (HSYF)	● ● ● ● ● ● ● (6) ● ● ● ● ● ●
AEV	Sanayi Şirketleri Hisse Senedi (TL) Fonu (HSYF)	● ● ● ● ● ● ● (6) ● ● ● ● ● ●
AOJ	İnşaat Sektörü Hisse Senedi Serbest (TL) Fon (HSYF)	● ● ● ● ● ● ● (6) ● ● ● ● ● ●
AS1	Birinci Serbest (Döviz) Fon	● ● ● ● ● (5) ● ● ● ● ● ● ● ●
AS3	Atlas Serbest Fon	● ● ● ● ● ● ● (6) ● ● ● ● ● ●
BBI	Bianco Serbest (TL) Fon	● ● ● ● ● ● ● (6) ● ● ● ● ● ●
BVM	Birinci Hisse Senedi Serbest (TL) Fon (HSYF)	● ● ● ● ● ● ● (6) ● ● ● ● ● ●
DEI	Demir Kısa Vadeli Katılım Serbest (TL) Fon	● (2) ● ● ● ● ● ● ● ●
GIH	Gıda ve İçecek Sektörü Hisse Senedi Fonu (HSYF)	● ● ● ● ● ● ● (6) ● ● ● ● ● ●
HVZ	Birinci Hisse Senedi (TL) Fonu (HSYF)	● ● ● ● ● ● ● (6) ● ● ● ● ● ●
IHA	İkinci Hisse Senedi (TL) Fonu (HSYF)	● ● ● ● ● ● ● (6) ● ● ● ● ● ●
IHZ	İkinci Hisse Senedi Serbest Fon (HSYF)	● ● ● ● ● ● ● (6) ● ● ● ● ● ●
KHF	Katılım Hisse Senedi Serbest Fon (HSYF)	● ● ● ● ● ● ● (6) ● ● ● ● ● ●
KHT	Kartal Hisse Senedi Serbest (TL) Fon (HSYF)	● ● ● ● ● ● ● (7) ● ● ● ● ● ●
KLS	Katılım Serbest (Döviz) Fon	● ● ● ● ● ● ● (6) ● ● ● ● ● ●
KST	Katılım Hisse Senedi (TL) Fonu (HSYF)	● ● ● ● ● ● ● (6) ● ● ● ● ● ●
LLA	Aydın Hisse Senedi Serbest (TL) Fon (HSYF)	● ● ● ● ● ● ● (6) ● ● ● ● ● ●
NDL	Anadolu Hisse Senedi Serbest (TL) Özel Fon (HSYF)	● ● ● ● ● ● ● (6) ● ● ● ● ● ●
RYA	Arya Hisse Senedi Serbest Özel Fon (HSYF)	● ● ● ● ● ● ● (6) ● ● ● ● ● ●
SLS	Selen Serbest Fon	● ● ● ● ● ● ● (5) ● ● ● ● ● ●
TMH	Atmaca Hisse Senedi Serbest Fon (HSYF)	● ● ● ● ● ● ● (6) ● ● ● ● ● ●
AS2	Birinci Girişim Sermayesi Yatırım Fonu	
BSY	Beşinci Girişim Sermayesi Fonu	
DRG	Dördüncü Girişim Sermayesi Yatırım Fonu	

\*Risk değeri 1 (en az riskli) - 7 (en fazla riskli) olarak artmaktadır.



## RİSK DEĞER TABLOSU

FON KODU	FON ADI	RİSK DEĞERİ (*)
ELI	Elit Girişim Sermayesi Yatırım Fonu	
GNE	Birinci Gayrimenkul Yatırım Fonu	
LLI	İkinci Girişim Sermayesi Yatırım Fonu	
LLU	Üçüncü Girişim Sermayesi Yatırım Fonu	

\*Risk değeri 1 (en az riskli) - 7 (en fazla riskli) olarak artmaktadır.

## ALLBATROSS PORTFÖY BİRİNCİ PARA PİYASASI (TL) FONU HVT

7

Fon Büyüklüğü  
883,0 Milyon TL

Fon Yatırımcı Adedi  
1.971

Fon Risk Seviyesi  
2 (Düşük)

Halka Arz Tarihi  
26.08.2022

Yıllık Yönetim Ücreti  
Yıllık %1,25

Karşılaştırma Ölçütü

%20 BIST-KYD DİBS 91 Gün + %50 BIST-KYD ÖSBA Sabit + %30 BIST-KYD Repo (Brüt)

Alım ve Satım Talimatı

Fona giriş ve çıkış, iş günlerinde 09:00 ile 13:30 saatleri içinde, bir önceki işgünü hesaplanan ve o gün için geçerli olan fiyat üzerinden yapılmaktadır.

Katılma payı bedelleri talimatın verildiği işlem gününde yatırımcılara ödenir. Bu saatlerin dışında alım satım işlemleri yapılamaz.

Saklamacı Kuruluş

T. İş Bankası A.Ş. ve Misyon Yatırım Bankası A.Ş.

Vergi (Stopaj)

Gerçek Kişi %17,5

Tüzel Kişi %0

Satış Kanalları

Tefas'a Dahil tüm Banka/Aracı Kurumlar

Kaynak: Mayıs 2026 - Rasyonet

Yatırım Stratejisi ve Hedef Yatırımcı Profili

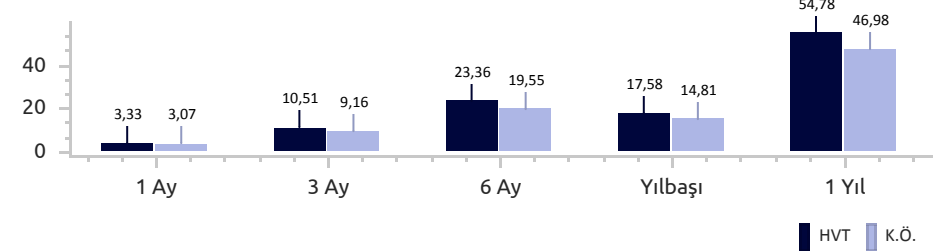
Fon portföyünün tamamı devamlı olarak, vadesine en fazla 184 gün kalmış, likiditesi yüksek para ve sermaye piyasası araçlarından oluşur.

Birikimlerini düşük riskle değerlendirmek ve günlük nakit ihtiyacı için likit kalmak isteyen yatırımcılara yöneliktir.

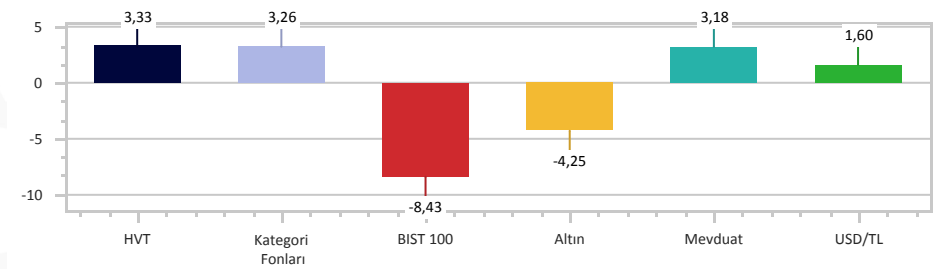
Portföy Yöneticisi Aylık Değerlendirme

İran-ABD savaşı, enerji emtialarına etki etmiş ve bu durum da globalde ve ülkemizde yukarı yönlü enflasyon baskısı yaratmıştır. Enflasyondaki yukarı yönlü riskler tahvil piyasasında etkisini hissettirmiş, Türk Hazine tahvillerinde ve TLREF'e endeksli tahvillerde faizlerin daha yukarıda oluşmasına katkıda bulunarak, getirinin aşağı gelmesine sebep olmuş ve tahvil getirilerinde volatilité yaratmıştır. Tahvil getirilerinin olumsuz seyretmesi ve volatilité, fonun getirisini baskılamak; savaş öncesinde %37 olan TCMB Ağırlıklı Ortalama Fonlama Maliyeti, savaş sonrası üst bant olan %40 oranında gerçekleşmeye başlamış bu durum da Para Piyasası fonlarının getirilerine katkı sağlamıştır.

Performans (%)



Aylık Karşılaştırma (%)



Güncel Portföy Dağılımı



- Ters Repo (%) 58,2
- Mevduat (TL) (%) 17,6
- BIST Para Piyasası 14,2
- Devlet Tahvili (%) 8,3
- Diğer (%) 1,7

## 8 ALLBATROSS PORTFÖY KISA VADELİ SERBEST (TL) FON PRU

### Fon Büyüklüğü

3.813,1 Milyon TL

### Fon Yatırımcı Adedi

1.734

### Fon Risk Seviyesi

2 (Düşük)

### Halka Arz Tarihi

29.03.2023

### Yıllık Yönetim Ücreti

Yıllık %1,00

### Eşik Değer

BIST-KYD 1 Aylık Mevduat TL Endeksi

### Alım ve Satım Talimatı

Fona giriş ve çıkış, iş günlerinde 09:00 ile 13:30 saatleri içinde, bir önceki işgünü hesaplanan ve o gün için geçerli olan fiyat üzerinden yapılmaktadır.

Katılma payı bedelleri talimatın verildiği işlem gününde yatırımcılara ödenir. Bu saatlerin dışında alım satım işlemleri yapılamaz.

### Saklamacı Kuruluş

T. İş Bankası A.Ş. ve Misyon Yatırım Bankası A.Ş.

### Vergi (Stopaj)

Gerçek Kişi %17,5

Tüzel Kişi %0

### Satış Kanalları

Tefas'a Dahil tüm Banka/Aracı Kurumlar

Kaynak: Mayıs 2026 - Rasyonet

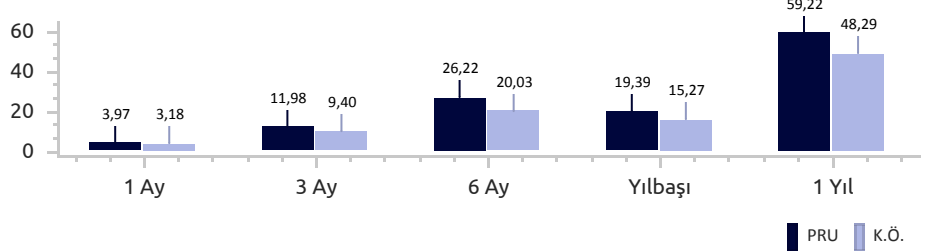
### Yatırım Stratejisi ve Hedef Yatırımcı Profili

Fon makroekonomik veriler, istatistiksel ve diğer analizlerle oluşacak piyasa beklentileri doğrultusunda sadece TL cinsi finansal varlıklara yatırım yaparak değerini artırıp, Türk Lirası bazında mutlak getiri yaratmayı hedeflemektedir. Birikimlerini düşük riskle değerlendirmek ve günlük nakit ihtiyacı için likit kalmak isteyen nitelikli yatırımcılara yöneliktir.

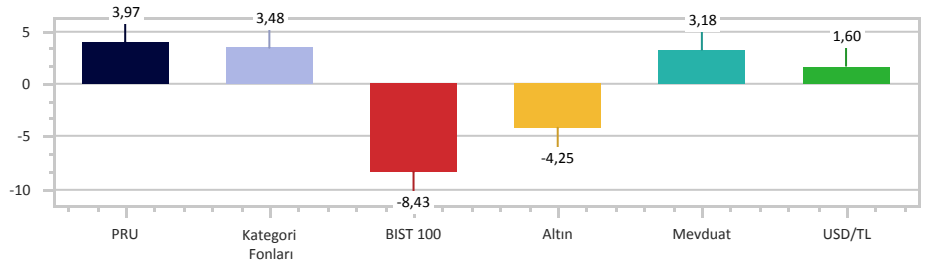
### Portföy Yöneticisi Aylık Değerlendirme

İran - ABD savaşı öncesinde %37 olan TCMB Ağırlıklı Ortalama Fonlama Maliyeti, savaş sonrası üst bant olan %40 oranında gerçekleşmeye başlamış bu durum da özellikle Serbest Para Piyasası fonlarının getirilerinde olumlu etki yaratmıştır. Savaşın enflasyon görünümünde yarattığı belirsizlik, yatırımcıların düşük riskli enstrümanlara yönelmesini sağlamış ve tahvil piyasasındaki volatiliteden etkilenmeyen Serbest Para Piyasası fonlarına girişleri arttırmıştır. PRU fonumuz Nisan ayında %3,75 oranında getiri sağlarken, fonumuzun yıllık mevduat eşleniği getirisi Nisan ayında %47,30 olarak gerçekleşmiştir.

### Performans (%)



### Aylık Karşılaştırma (%)



### Güncel Portföy Dağılımı



- BIST Para Piyasası 51,6
- Diğer (%) 0,1
- Mevduat (TL) (%) 21,5
- Katılma Hesabı (TL) (%) 18,4
- Finansman Bonusu (%) 8,4

## ALLBATROSS PORTFÖY BİRİNCİ DEĞİŞKEN FON HVU

### Fon Büyüklüğü

20,3 Milyon TL

### Fon Yatırımcı Adedi

883

### Fon Risk Seviyesi

4 (Orta)

### Halka Arz Tarihi

26.08.2022

### Yıllık Yönetim Ücreti

Yıllık %2,10

### Eşik Değer

BIST-KYD 1 Aylık Mevduat TL Endeksi

### Alım ve Satım Talimatı

Fona giriş: 13:30'dan önce girilen emirler aynı günün (T) kapanış fiyatı üzerinden bir sonraki iş günü (T+1) gerçekleşir.

13:30'dan sonra girilen emirler ise bir sonraki iş günü (T+1) kapanış fiyatı üzerinden iki iş günü sonra (T+2) gerçekleşir.

Fondan çıkış: Emirler aynı günün (T) kapanış fiyatı üzerinden (T+2) iş gününde gerçekleşir.

### Saklamacı Kuruluş

T. İş Bankası A.Ş. ve Misyon Yatırım Bankası A.Ş.

### Vergi (Stopaj)

Gerçek Kişi %17,5

Tüzel Kişi %0

### Satış Kanalları

Tefas'a Dahil tüm Banka/Aracı Kurumlar

Kaynak: Mayıs 2026 - Rasyonet

### Yatırım Stratejisi ve Hedef Yatırımcı Profili

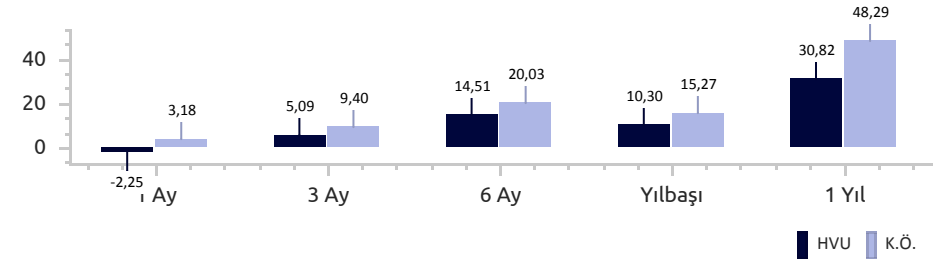
Fonun yatırım amacı orta ve uzun vadede TL bazında mevduatın üzerinde getiri sağlamak olup tüm piyasalardaki fırsatlardan faydalanılmasını amaçlayan bir yönetim stratejisi izlenecektir.

3 - 6 ay vadede mevduat üzeri getiriye orta riskle hedefleyen ve sepet mantığında farklı varlıklara tek fon üzerinden yatırım tercih eden yatırımcılara yöneliktir.

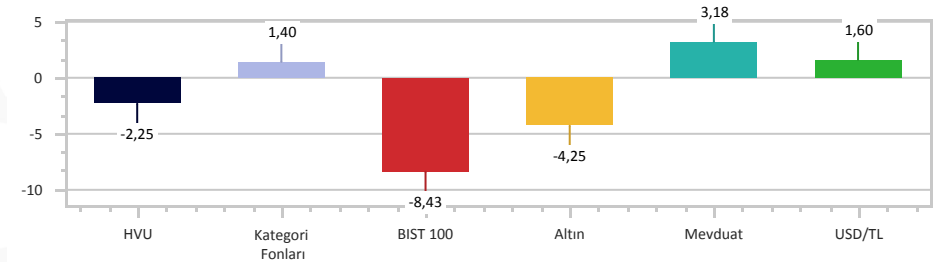
### Portföy Yöneticisi Aylık Değerlendirme

İran-ABD arasında yaşanan savaş, enerji emtiaları ve petrol türevlerinde sert yükselişlere neden oldu. Savaşın yarattığı belirsizlik ile birlikte risk primlerinin yükselmesine ve küresel bazda tahvil faizlerinin yükselmesine şahit olduk. Bu bağlamda pay endekslerinde volatilité yüksek seviyelere çıktı ve sektörel ayrışmaların derinleşmesine sebep oldu. Bu gelişmeler yurtiçi tarafta TCMB'nin enflasyon ile mücadelesini zorlaştırdı ve faiz indirimlerinin ötelenmesine sebep oldu. Enflasyonun yılbaşındaki beklentilere göre yüksek seyretmeye devam edeceği, TCMB'nin sıkı duruşunu koruyacağı beklentilerimize paralel, temkinli duruşumuzu sürdüreceğiz.

### Performans (%)



### Aylık Karşılaştırma (%)



### Güncel Portföy Dağılımı



- Hisse (%) 27,8
- Diğer (%) 7,0
- VİOP Teminat (%) 25,8
- Ters Repo (%) 24,4
- YF Katılma Payı (%) 15,0

## ALLBATROSS PORTFÖY BİRİNCİ HİSSE SENEDİ (TL) FONU (HSYF) HVZ

### Fon Büyüklüğü

98,6 Milyon TL

### Fon Yatırımcı Adedi

2.018

### Fon Risk Seviyesi

6 (Yüksek)

### Halka Arz Tarihi

26.08.2022

### Yıllık Yönetim Ücreti

Yıllık %2,70

### Karşılaştırma Ölçütü

%95 BIST 100 GETİRİ + %5 BIST-KYD Repo  
(Brüt)

### Alım ve Satım Talimatı

Fona giriş: 13:30'dan önce girilen emirler aynı günün (T) kapanış fiyatı üzerinden bir sonraki iş günü (T+1) gerçekleşir.

13:30'dan sonra girilen emirler ise bir sonraki iş günü (T+1) kapanış fiyatı üzerinden iki iş günü sonra (T+2) gerçekleşir.

Fondan çıkış: Emirler aynı günün (T) kapanış fiyatı üzerinden (T+2) iş gününde gerçekleşir.

### Saklamacı Kuruluş

T. İş Bankası A.Ş. ve Misyon Yatırım Bankası A.Ş.

### Vergi (Stopaj)

Gerçek Kişi %0

Tüzel Kişi %0

### Satış Kanalları

Tefas'a Dahil tüm Banka/Aracı Kurumlar

Kaynak: Mayıs 2026 - Rasyonet

### Yatırım Stratejisi ve Hedef Yatırımcı Profili

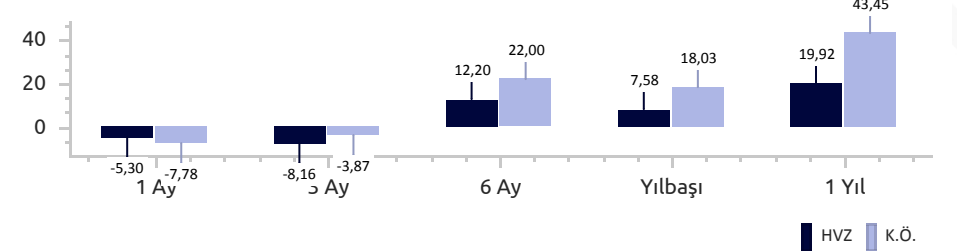
Fonun yatırım amacı BIST de işlem gören hisse senetlerine fon portföyünde ağırlıklı olarak yer vererek sermaye kazancı elde etmektir. Fon portföyünde yabancı para birimi cinsinden varlıklara yer verilmeyecektir.

Hisse Senedi yatırımını portföy yönetimi bakış açısı ve uzmanlığı ile yapmayı tercih eden ve orta-uzun vadede getiri hedefleyen yatırımcılara yöneliktir.

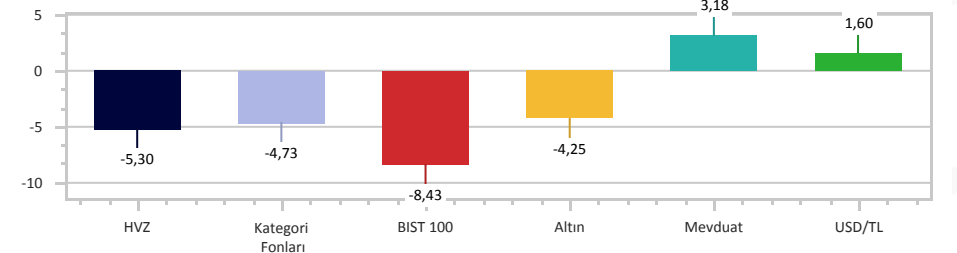
### Portföy Yöneticisi Aylık Değerlendirme

HVZ fonumuz, piyasalarda oluşan fırsatları aktif portföy yönetimi yaklaşımıyla etkin şekilde değerlendirmeye devam etmektedir. Fon, farklı sektörlerde sürdürülebilir büyüme ve değer yaratma potansiyeli taşıyan şirketlere odaklanırken, orta ve uzun vadede istikrarlı ve güçlü getiri elde etmeyi hedeflemektedir. Piyasa koşullarına göre dinamik ve disiplinli bir şekilde yönetilen fon yapısının, değişen makroekonomik görünüm ve sektör bazlı fırsatlar doğrultusunda önümüzdeki dönemde de performansı desteklemeye devam edeceğini düşünüyoruz.

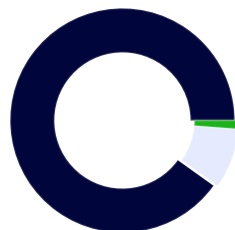
### Performans (%)



### Aylık Karşılaştırma (%)



### Güncel Portföy Dağılımı



- Hisse (%) 90,2
- YF Katılma Payı (%) 8,7
- VİOP Teminat (%) 1,2

## ALLBATROSS PORTFÖY İKİNCİ HİSSE SENEDİ (TL) FONU (HSYF) İHA

### Fon Büyüklüğü

6,1 Milyon TL

### Fon Yatırımcı Adedi

375

### Fon Risk Seviyesi

6 (Yüksek)

### Halka Arz Tarihi

08.06.2023

### Yıllık Yönetim Ücreti

Yıllık %2,75

### Karşılaştırma Ölçütü

%90 BIST 100 GETİRİ + %10 BIST-KYD Repo  
(Brüt)

### Alım ve Satım Talimatı

Fona giriş: 13:30'dan önce girilen emirler aynı günün (T) kapanış fiyatı üzerinden bir sonraki iş günü (T+1) gerçekleşir.

13:30'dan sonra girilen emirler ise bir sonraki iş günü (T+1) kapanış fiyatı üzerinden iki iş günü sonra (T+2) gerçekleşir.

Fondan çıkış: Emirler aynı günün (T) kapanış fiyatı üzerinden (T+2) iş gününde gerçekleşir.

### Saklamacı Kuruluş

T. İş Bankası A.Ş. ve Misyon Yatırım Bankası A.Ş.

### Vergi (Stopaj)

Gerçek Kişi %0

Tüzel Kişi %0

### Satış Kanalları

Tefas'a Dahil tüm Banka/Aracı Kurumlar

Kaynak: Mayıs 2026 - Rasyonet

### Yatırım Stratejisi ve Hedef Yatırımcı Profili

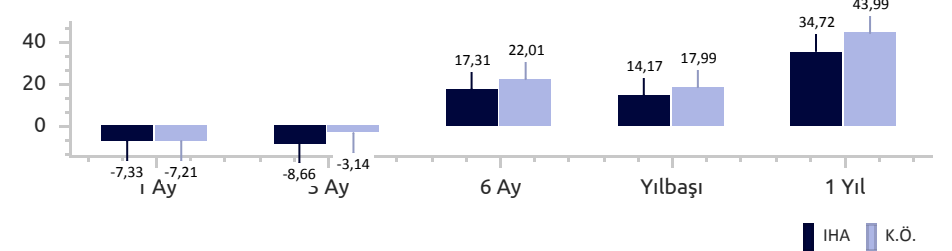
Fonun yatırım amacı BIST de işlem gören hisse senetlerine fon portföyünde ağırlıklı olarak yer vererek sermaye kazancı elde etmektir. Fon portföyünde yabancı para birimi cinsinden varlıklara yer verilmeyecektir.

Hisse Senedi yatırımını portföy yönetimi bakış açısı ve uzmanlığı ile yapmayı tercih eden ve orta-uzun vadede getiri hedefleyen yatırımcılara yöneliktir.

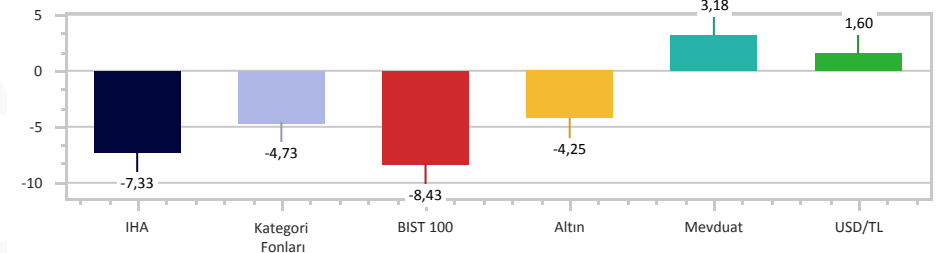
### Portföy Yöneticisi Aylık Değerlendirme

Portföydeki pozisyonları ağırlığı, dünyadaki savaş belirsizliğinden dolayı Bist 30 endeksindeki hisselerden oluşmaktadır, fondaki volatilitiyi en aza indirip istikrarlı bir şekilde büyüme hedeflenmektedir.

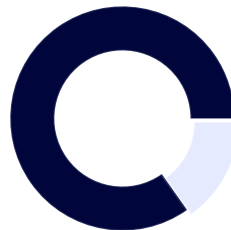
### Performans (%)



### Aylık Karşılaştırma (%)



### Güncel Portföy Dağılımı



● Hisse (%) 84,8  
○ YF Katılma Payı (%) 15,2

## ALLBATROSS PORTFÖY GIDA VE İÇECEK SEKTÖRÜ HİSSE SENEDİ FONU (HSYF) GIH

### Fon Büyüklüğü

18,1 Milyon TL

### Fon Yatırımcı Adedi

822

### Fon Risk Seviyesi



6 (Yüksek)

### Halka Arz Tarihi

02.12.2024

### Yıllık Yönetim Ücreti

Yıllık %2,70

### Karşılaştırma Ölçütü

%80 BIST GIDA, İÇECEK GETİRİ + %20  
BIST-KYD Repo (Brüt)

### Alım ve Satım Talimatı

Fona giriş: 13:30'dan önce girilen emirler aynı günün (T) kapanış fiyatı üzerinden bir sonraki iş günü (T+1) gerçekleşir.

13:30'dan sonra girilen emirler ise bir sonraki iş günü (T+1) kapanış fiyatı üzerinden iki iş günü sonra (T+2) gerçekleşir.

Fondan çıkış: Emirler aynı günün (T) kapanış fiyatı üzerinden (T+2) iş gününde gerçekleşir.

### Saklamacı Kuruluş

T. İş Bankası A.Ş. ve Misyon Yatırım Bankası A.Ş.

### Vergi (Stopaj)

Gerçek Kişi %0

Tüzel Kişi %0

### Satış Kanalları

Tefas'a Dahil tüm Banka/Aracı Kurumlar

Kaynak: Mayıs 2026 - Rasyonet

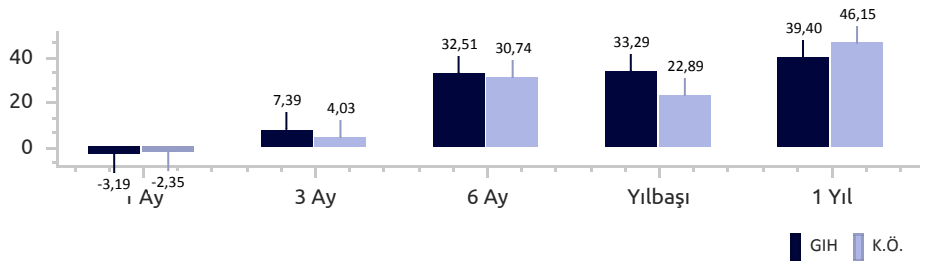
### Yatırım Stratejisi ve Hedef Yatırımcı Profili

Fon toplam değerinin en az %80'i devamlı olarak BIST Gıda İçecek Endeksi'nde yer alan ortaklık payları ve bu ortaklık paylarına ilişkin endeksi takip etmek üzere kurulan borsa yatırım fonları katılma paylarına yatırılacaktır.

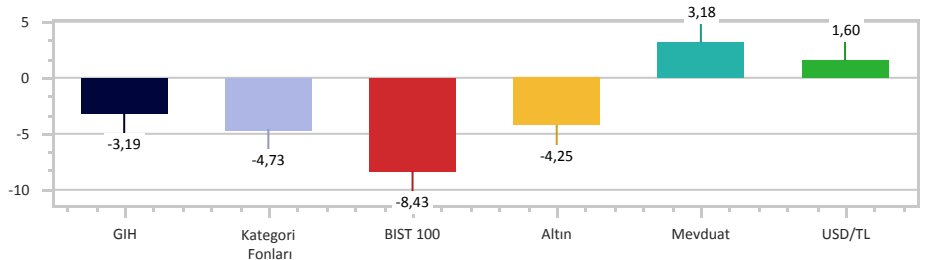
### Portföy Yöneticisi Aylık Değerlendirme

Gıda temalı fonumuz, sektörün güçlü talep yapısı ve defansif karakteri sayesinde dengeli büyüme potansiyeli sunmaya devam etmektedir. Enflasyon ortamında dayanıklı finansal yapıya sahip şirketlere odaklanan fon, aktif yönetim anlayışıyla orta ve uzun vadede sürdürülebilir getiri yaratmayı hedeflemektedir. Gıda sektörünün üretim ve tüketim tarafındaki güçlü görünümünün önümüzdeki dönemde de fon performansını desteklemeye devam edeceğini düşünüyoruz.

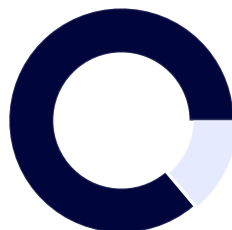
### Performans (%)



### Aylık Karşılaştırma (%)



### Güncel Portföy Dağılımı



● Hisse (%) 86,1  
○ YF Katılma Payı (%) 13,9

## ALLBATROSS PORTFÖY KARTAL HİSSE SENEDİ SERBEST (TL) FON (HSYF) KHT

### Fon Büyüklüğü

11,3 Milyon TL

### Fon Yatırımcı Adedi

299

### Fon Risk Seviyesi

7 (Çok Yüksek)

### Halka Arz Tarihi

02.02.2023

### Yıllık Yönetim Ücreti

Yıllık %3,00

### Eşik Değer

BIST-100 Getiri Endeksi

### Alım ve Satım Talimatı

Fona giriş: 13:30'dan önce girilen emirler aynı günün (T) kapanış fiyatı üzerinden bir sonraki iş günü (T+1) gerçekleşir.

13:30'dan sonra girilen emirler ise bir sonraki iş günü (T+1) kapanış fiyatı üzerinden iki iş günü sonra (T+2) gerçekleşir.

Fondan çıkış: Emirler aynı günün (T) kapanış fiyatı üzerinden (T+2) iş gününde gerçekleşir.

### Saklamacı Kuruluş

T. İş Bankası A.Ş. ve Misyon Yatırım Bankası A.Ş.

### Vergi (Stopaj)

Gerçek Kişi %0

Tüzel Kişi %0

### Satış Kanalları

Tefas'a Dahil tüm Banka/Aracı Kurumlar

Kaynak: Mayıs 2026 - Rasyonet

### Yatırım Stratejisi ve Hedef Yatırımcı Profili

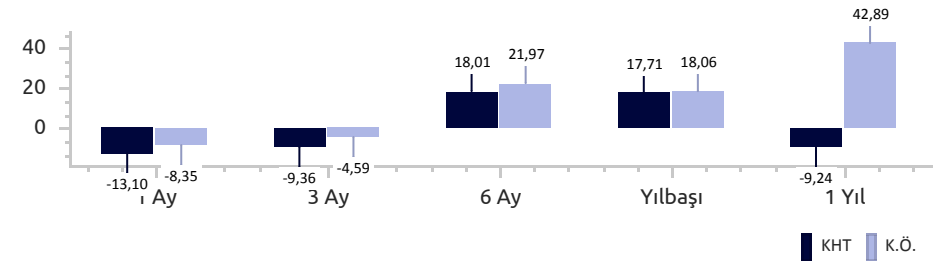
Fonun yatırım amacı BIST de işlem gören hisse senetlerine fon portföyünde ağırlıklı olarak yer vererek sermaye kazancı elde etmektir.

Orta-uzun vadede getiri hedefleyen nitelikli yatırımcılara yöneliktir.

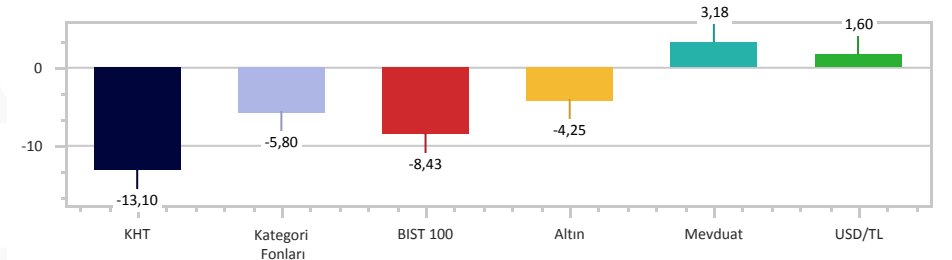
### Portföy Yöneticisi Aylık Değerlendirme

KHT Fonumuz, aktif ve dinamik yönetim anlayışıyla değer yaratan şirketleri bir araya getirmeye devam etmektedir. Nisan ayında en büyük ağırlığı turizm & seyahat sektörüne verirken; holding & yatırım şirketleri ve demir-çelik sektörleri de portföyümüzdeki önemli pozisyonlar arasında yer aldı. Bunların yanı sıra inşaat & GYO, bankacılık, havacılık ve savunma sanayi gibi ekonominin farklı dinamiklerinden beslenen sektörlerle de yer vererek çeşitlendirilmiş yapımızı koruduk. Nisan ayı içerisinde elde edilen güçlü temettü gelirleri, portföyümüzdeki şirketlerin olgunlaşan karlılık yapısını ortaya koymaktadır.

### Performans (%)



### Aylık Karşılaştırma (%)



### Güncel Portföy Dağılımı



## ALLBATROSS PORTFÖY AYDIN HİSSE SENEDİ SERBEST (TL) FON (HSYF) LLA

### Fon Büyüklüğü

43,6 Milyon TL

### Fon Yatırımcı Adedi

964

### Fon Risk Seviyesi



6 (Yüksek)

### Halka Arz Tarihi

08.08.2023

### Yıllık Yönetim Ücreti

Yıllık %3,00

### Eşik Değer

%80 BIST 100 GETİRİ + %20 BIST-KYD Repo (Brüt)

### Alım ve Satım Talimatı

Fona giriş: 13:30'dan önce girilen emirler aynı günün (T) kapanış fiyatı üzerinden bir sonraki iş günü (T+1) gerçekleşir.

13:30'dan sonra girilen emirler ise bir sonraki iş günü (T+1) kapanış fiyatı üzerinden iki iş günü sonra (T+2) gerçekleşir.

Fondan çıkış: Emirler aynı günün (T) kapanış fiyatı üzerinden (T+2) iş gününde gerçekleşir.

### Saklamacı Kuruluş

T. İş Bankası A.Ş. ve Misyon Yatırım Bankası A.Ş.

### Vergi (Stopaj)

Gerçek Kişi %0

Tüzel Kişi %0

### Satış Kanalları

Tefas'a Dahil tüm Banka/Aracı Kurumlar

Kaynak: Mayıs 2026 - Rasyonet

### Yatırım Stratejisi ve Hedef Yatırımcı Profili

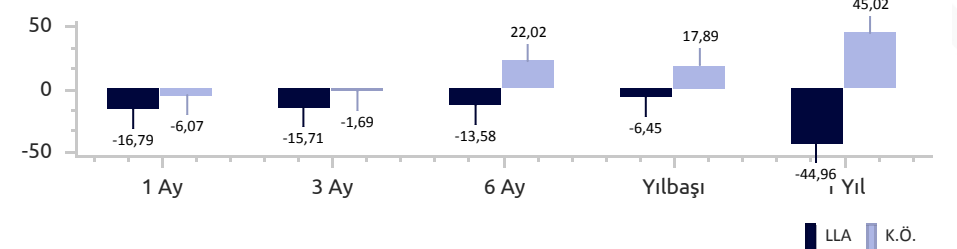
Fonun yatırım amacı BIST de işlem gören hisse senetlerine fon portföyünde ağırlıklı olarak yer vererek sermaye kazancı elde etmektir.

Orta-uzun vadede getiri hedefleyen nitelikli yatırımcılara yöneliktir.

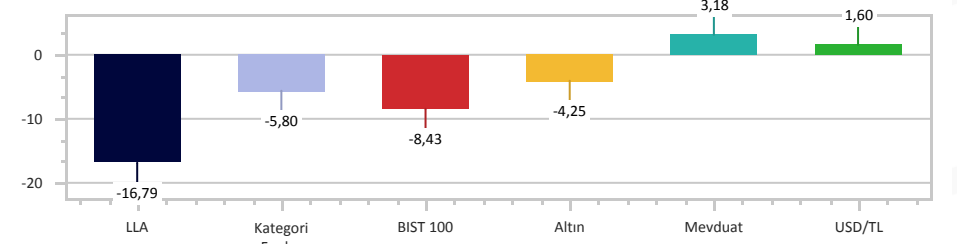
### Portföy Yöneticisi Aylık Değerlendirme

Fon, hisse senedi piyasalarında oluşan fırsatları değerlendirmek amacıyla aktif olarak yönetilmekte olup, farklı sektörlerde faaliyet gösteren ve orta-uzun vadede değer yaratma potansiyeli taşıyan şirket hisselerine yatırım yapmaktadır. Görece yüksek risk profiline sahip olan fon, dinamik portföy yönetimi ve getiri potansiyeli sayesinde orta ve uzun vadeli yatırımcılar için öne çıkan alternatiflerden biri olmaya devam etmektedir.

### Performans (%)



### Aylık Karşılaştırma (%)



### Güncel Portföy Dağılımı



- Hisse (%) 88,7
- YF Katılma Payı (%) 6,6
- VİOP Teminat (%) 4,7

## ALLBATROSS PORTFÖY SANAYİ ŞİRKETLERİ HİSSE SENEDİ (TL) FONU (HSYF) AEV

### Fon Büyüklüğü

10,0 Milyon TL

### Fon Yatırımcı Adedi

418

### Fon Risk Seviyesi

6 (Yüksek)

### Halka Arz Tarihi

02.12.2024

### Yıllık Yönetim Ücreti

Yıllık %3,00

### Karşılaştırma Ölçütü

%80 BIST SINAİ GETİRİ + %20 BIST-KYD  
Repo (Brüt)

### Alım ve Satım Talimatı

Fona giriş: 13:30'dan önce girilen emirler aynı günün (T) kapanış fiyatı üzerinden bir sonraki iş günü (T+1) gerçekleşir.

13:30'dan sonra girilen emirler ise bir sonraki iş günü (T+1) kapanış fiyatı üzerinden iki iş günü sonra (T+2) gerçekleşir.

Fondan çıkış: Emirler aynı günün (T) kapanış fiyatı üzerinden (T+2) iş gününde gerçekleşir.

### Saklamacı Kuruluş

T. İş Bankası A.Ş. ve Misyon Yatırım Bankası A.Ş.

### Vergi (Stopaj)

Gerçek Kişi %0

Tüzel Kişi %0

### Satış Kanalları

Tefas'a Dahil tüm Banka/Aracı Kurumlar

Kaynak: Mayıs 2026 - Rasyonet

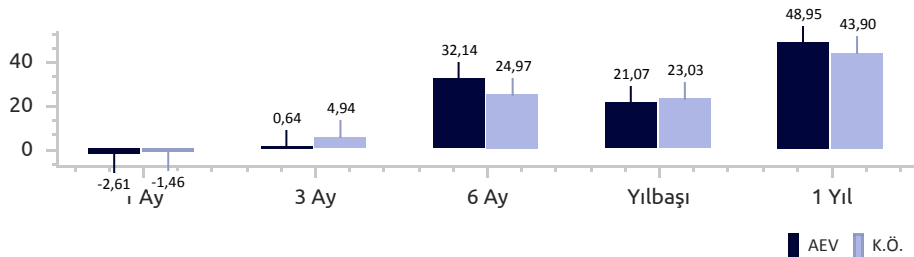
### Yatırım Stratejisi ve Hedef Yatırımcı Profili

Fonun yatırım amacı, üretim yapan sanayi şirketlerine yatırım yaparak bu şirketlerin büyüme olanaklarına ve kazançlarına iştirak etmektir. Fon toplam değerinin en az %80'i devamlı olarak menkul kıymet yatırım ortaklıkları payları hariç olmak üzere, XUSIN endeksinde yer alan ortaklık paylarına ve bu paylardan oluşan endeksleri takip etmek üzere kurulan yerli borsa yatırım fonları katılma paylarına yatırılır.

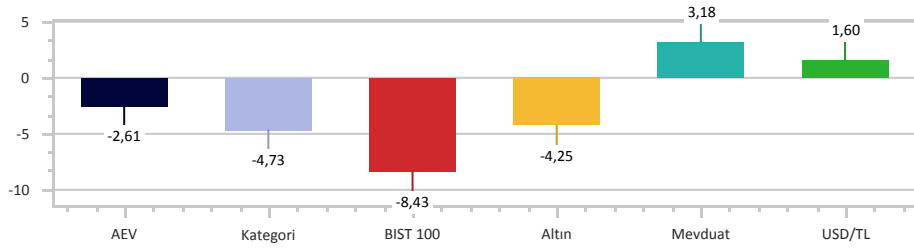
### Portföy Yöneticisi Aylık Değerlendirme

Fonumuz sanayi teması üzerine konumlanmaya devam ederken endeks yapısı içerisinde yer alan iş anlaşmalarını ve getiri potansiyelini yükselten şirket profillerini hedef almaktadır. Fonda büyüme potansiyeli yüksek değer yaratan sanayi hisselerinde orta vade getiri potansiyelini sürdürmektedir.

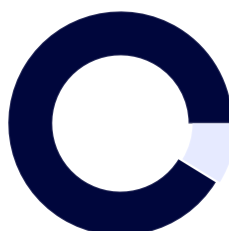
### Performans (%)



### Aylık Karşılaştırma (%)



### Güncel Portföy Dağılımı



## ALLBATROSS PORTFÖY İNŞAAT SEKTÖRÜ HİSSE SENEDİ SERBEST (TL) FON (HSYF) AOJ

### Fon Büyüklüğü

19,3 Milyon TL

### Fon Yatırımcı Adedi

238

### Fon Risk Seviyesi

6 (Yüksek)

### Halka Arz Tarihi

15.08.2023

### Yıllık Yönetim Ücreti

Yıllık %1,00

### Eşik Değer

%90 BIST 30 GETİRİ + %10 BIST-KYD Repo (Brüt)

### Alım ve Satım Talimatı

Fona giriş: 13:30'dan önce girilen emirler aynı günün (T) kapanış fiyatı üzerinden bir sonraki iş günü (T+1) gerçekleşir.

13:30'dan sonra girilen emirler ise bir sonraki iş günü (T+1) kapanış fiyatı üzerinden iki iş günü sonra (T+2) gerçekleşir.

Fondan çıkış: Emirler aynı günün (T) kapanış fiyatı üzerinden (T+2) iş gününde gerçekleşir.

### Saklamacı Kuruluş

T. İş Bankası A.Ş. ve Misyon Yatırım Bankası A.Ş.

### Vergi (Stopaj)

Gerçek Kişi %0

Tüzel Kişi %0

### Satış Kanalları

Tefas'a Dahil tüm Banka/Aracı Kurumlar

Kaynak: Mayıs 2026 - Rasyonet

### Yatırım Stratejisi ve Hedef Yatırımcı Profili

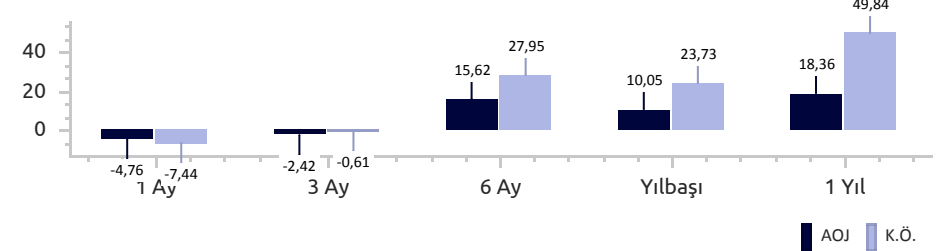
Fon'un yatırım amacı, yatırımcının inşaat sektöründe ve inşaat sektörünün alt ve ilişkili sektörlerinde (çimento, beton vs.) faaliyet gösteren şirketlerin büyüme olanaklarına ve kazançlarına iştirak etmesini sağlamaktır.

Fon toplam değerinin en az %80'i devamlı olarak menkul kıymet yatırım ortaklıkları payları hariç olmak üzere, XGMYO ve XTAST endekslerinde yer alan paylara ve BYFa yatırılır.

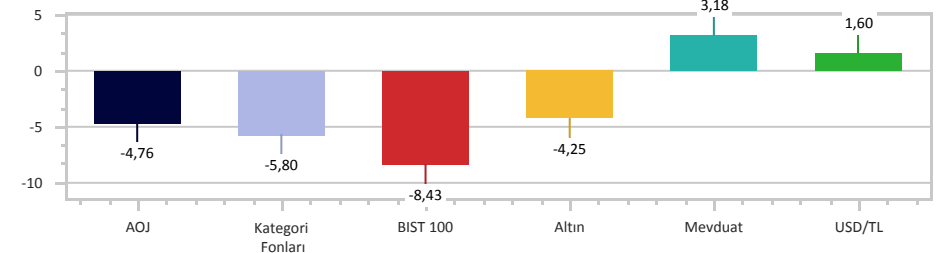
### Portföy Yöneticisi Aylık Değerlendirme

Tematik ve sektörel bir fon olması sebebiyle, ilgili endekslerde orta ve uzun vadede alfa yaratma potansiyeli gördüğümüz şirketlere yatırım yapmayı sürdürmekteyiz. Nisan ayı sonrası oluşan fiyatlamalar ve küresel piyasalardaki dalgalanmalar doğrultusunda, fon içerisindeki hisse senedi ağırlığını makroekonomik gelişmeleri yakından takip ederek kontrollü bir bantta yönetmeye devam ediyoruz. Fonun hisse dağılımı daha mikro ve şirket bazlı bir modelle yönetilirken, aktif portföy yönetiminin yanında orta vadede güçlü büyüme ve kârlılık potansiyeli gördüğümüz şirketleri portföyümüzde taşımayı sürdürüyoruz.

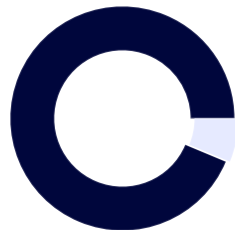
### Performans (%)



### Aylık Karşılaştırma (%)



### Güncel Portföy Dağılımı



● Hisse (%) 93,7  
● YF Katılma Payı (%) 6,3

## ALLBATROSS PORTFÖY DEFNE SERBEST FON DEF

### Fon Büyüklüğü

67,8 Milyon TL

### Fon Yatırımcı Adedi

93

### Fon Risk Seviyesi

4 (Orta)

### Halka Arz Tarihi

10.10.2023

### Yıllık Yönetim Ücreti

Yıllık %2,25

### Eşik Değer

BIST-KYD Repo (Brüt) Endeksi

### Alım ve Satım Talimatı

Fona giriş: 13:30'dan önce girilen emirler aynı günün (T) kapanış fiyatı üzerinden bir sonraki iş günü (T+1) gerçekleşir.

13:30'dan sonra girilen emirler ise bir sonraki iş günü (T+1) kapanış fiyatı üzerinden iki iş günü sonra (T+2) gerçekleşir.

Fondan çıkış: Emirler aynı günün (T) kapanış fiyatı üzerinden (T+3) iş gününde gerçekleşir.

### Saklamacı Kuruluş

T. İş Bankası A.Ş. ve Misyon Yatırım Bankası A.Ş.

### Vergi (Stopaj)

Gerçek Kişi %17,5

Tüzel Kişi %0

### Satış Kanalları

Tefas'a Dahil tüm Banka/Aracı Kurumlar

Kaynak: Mayıs 2026 - Rasyonet

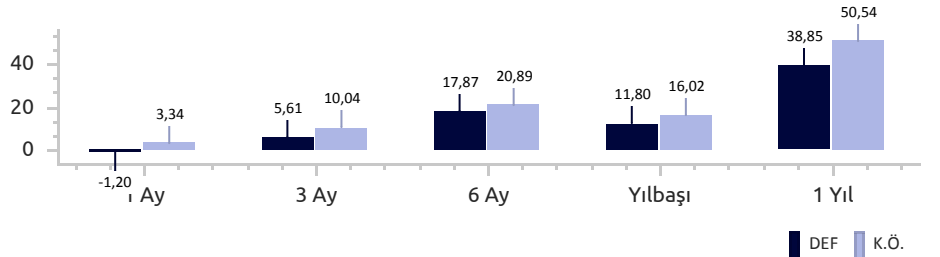
### Yatırım Stratejisi ve Hedef Yatırımcı Profili

Fon, portföy yöneticisinin yerel ve global piyasalardaki trendleri yakından takip ederek, makroekonomik faktörlerin analizi ve piyasa öngörüsü doğrultusunda seçeceği bir veya birden fazla temaya dayalı yerli/yabancı ortaklık paylarına, borsa yatırım fonlarına ve diğer sermaye piyasası araçlarına yatırım yaparak, orta ve uzun vadede TL bazında yüksek getiri sağlamayı amaçlamaktadır.

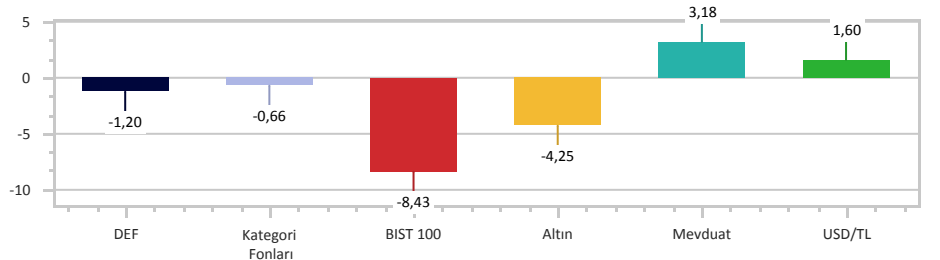
### Portföy Yöneticisi Aylık Değerlendirme

İran ile ABD arasında yaşanan savaş, Hürmüz Boğazı'nın kapatılması ile birlikte enerji emtiaları ve petrol türevlerinde küresel bazda enflasyona sebep oldu. Ayrıca savaşın yarattığı belirsizlik risk primlerinin yükselmesine ve küresel bazda tahvil faizlerinin yükselmesine neden oldu. Bu bağlamda pay endekslerinde volatilité yüksek seviyelere çıktı ve sektörel ayrışmaların derinleşmesine sebep oldu. Bu gelişmeler TCMB'nin enflasyon ile mücadelesini zorlaştırdı ve faiz indirimlerinin ötelenmesine sebep oldu. Önümüzdeki dönemde, enflasyonun yılbaşı beklentilerine göre yüksek seyretmeye devam edeceği, TCMB'nin sıkı duruşuna paralel, temkinli duruşumuzu sürdüreceğiz.

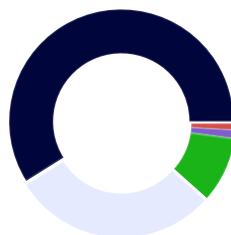
### Performans (%)



### Aylık Karşılaştırma (%)



### Güncel Portföy Dağılımı



- ViOP Teminat (%) 58,9
- Hisse (%) 29,5
- YF Katılma Payı (%) 9,5
- Yabancı Menkul Kıymet (%) 1,2
- Diğer (%) 0,9

## ALLBATROSS PORTFÖY BİRİNCİ SERBEST (DÖVİZ) FON AS1

### Fon Büyüklüğü

6,6 Milyon TL

### Fon Yatırımcı Adedi

41

### Fon Risk Seviyesi

5 (Yüksek)

### Halka Arz Tarihi

14.11.2023

### Yıllık Yönetim Ücreti

Yıllık %0,25

### Eşik Değer

BIST-KYD 1 Aylık Mevduat USD (TL) Endeksi

### Alım ve Satım Talimatı

Fona giriş: 13:30'dan önce girilen emirler aynı günün (T) kapanış fiyatı üzerinden bir sonraki iş günü (T+1) gerçekleşir.

13:30'dan sonra girilen emirler ise bir sonraki iş günü (T+1) kapanış fiyatı üzerinden iki iş günü sonra (T+2) gerçekleşir.

Fondan çıkış: Emirler aynı günün (T) kapanış fiyatı üzerinden (T+3) iş gününde gerçekleşir.

### Saklamacı Kuruluş

T. İş Bankası A.Ş. ve Misyon Yatırım Bankası A.Ş.

### Vergi (Stopaj)

Gerçek Kişi %17,5

Tüzel Kişi %0

### Satış Kanalları

Tefas'a Dahil tüm Banka/Aracı Kurumlar

Kaynak: Mayıs 2026 - Rasyonet

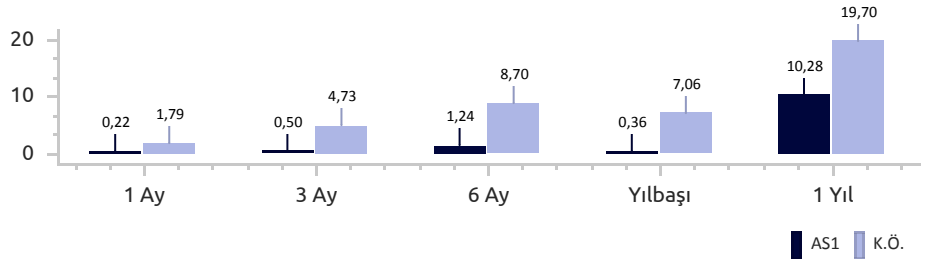
### Yatırım Stratejisi ve Hedef Yatırımcı Profili

Fon toplam değerinin en az %80'i devamlı olarak T.C. Hazine ve Maliye Bakanlığı tarafından döviz cinsinden ihraç edilen borçlanma araçları ve kira sertifikaları ile yerli ihraççıların döviz cinsinden ihraç edilen para ve sermaye piyasası araçlarına ve Türkiye'de yerleşik bankalarda açılan döviz bazında mevduat ve katılma hesaplarına yatırım yaparak, orta ve uzun vadede döviz bazında yüksek getiri sağlamayı amaçlamaktadır.

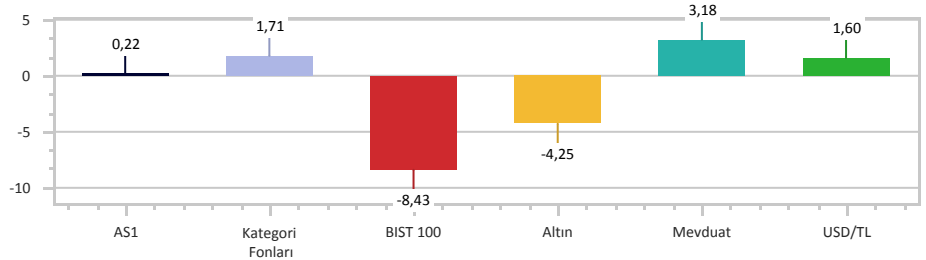
### Portföy Yöneticisi Aylık Değerlendirme

Hisse senedi piyasalarında yapay zeka etkisi ile özellikle ABD Teknoloji hisselerinde her geçen gün yeni rekorlar izlenmektedir. İzahnamenin limitleri dahilinde fonumuzda buna göre pozisyon alınmış olup; enerji ve dijital altyapı gibi sektörlerde yatırımlar yapılmıştır. Fonumuzun büyüklüğünün önemli bir kısmı ile fonun karşılaştırma ölçütü olan "%100 BIST-KYD 1 Aylık Mevduat USD Endeksi"ne paralel olarak çeşitli vadelerde USD mevduat faizlerinden getiri sağlanmaktadır.

### Performans (%)



### Aylık Karşılaştırma (%)



### Güncel Portföy Dağılımı



- Katılma Hesabı (Döviz) (%) 77,0
- YF Katılma Payı (%) 11,3
- Yabancı Menkul Kıymet (%) 9,5
- BYF (Yabancı) (%) 2,2

## ALLBATROSS PORTFÖY BİRİNCİ HİSSE SENEDİ SERBEST (TL) FON (HSYF) BVM

## Fon Büyüklüğü

11,1 Milyon TL

## Fon Yatırımcı Adedi

161

## Fon Risk Seviyesi

6 (Yüksek)

## Halka Arz Tarihi

01.07.2022

## Yıllık Yönetim Ücreti

Yıllık %0,50

## Eşik Değer

BIST-100 Getiri Endeksi

## Alım ve Satım Talimatı

Fona giriş: 13:30'dan önce girilen emirler aynı günün (T) kapanış fiyatı üzerinden bir sonraki iş günü (T+1) gerçekleşir.

13:30'dan sonra girilen emirler ise bir sonraki iş günü (T+1) kapanış fiyatı üzerinden iki iş günü sonra (T+2) gerçekleşir.

Fondan çıkış: Emirler aynı günün (T) kapanış fiyatı üzerinden (T+2) iş gününde gerçekleşir.

## Saklamacı Kuruluş

T. İş Bankası A.Ş. ve Misyon Yatırım Bankası A.Ş.

## Vergi (Stopaj)

Gerçek Kişi %0

Tüzel Kişi %0

## Satış Kanalları

Tefas'a Dahil tüm Banka/Aracı Kurumlar

Kaynak: Mayıs 2026 - Rasyonet

## Yatırım Stratejisi ve Hedef Yatırımcı Profili

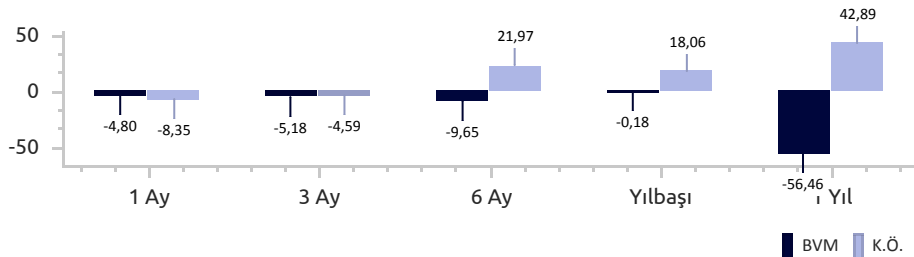
Fonun yatırım amacı BIST de işlem gören hisse senetlerine fon portföyünde ağırlıklı olarak yer vererek sermaye kazancı elde etmektir.

Hisse Senedi yatırımcısını portföy yönetimi bakış açısı ve uzmanlığı ile yapmayı tercih eden ve orta-uzun vadede getiri hedefleyen nitelikli yatırımcılara yöneliktir.

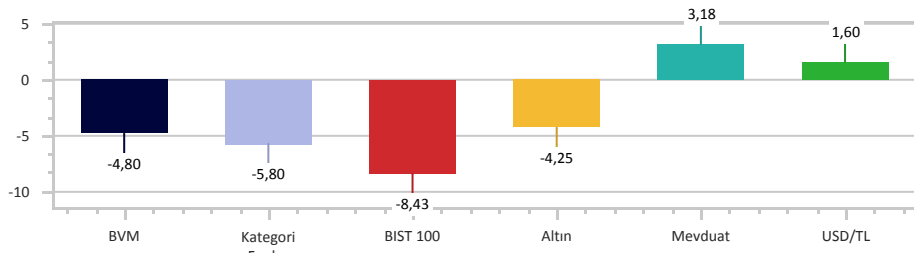
## Portföy Yöneticisi Aylık Değerlendirme

Portföy kompozisyonu farklı sektör ve varlık sınıflarında yayılarak fırsat yakalama amacını gözetmektedir. Hisse senedi tarafında seçici yaklaşım korunurken ,konjektürel ayrışmalar göz önünde bulundurularak yüksek getiri hedeflenmektedir.

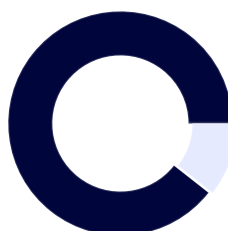
## Performans (%)



## Aylık Karşılaştırma (%)



## Güncel Portföy Dağılımı



● Hisse (%) 89,4  
○ YF Katılma Payı (%) 10,6

## ALLBATROSS PORTFÖY KATILIM HİSSE SENEDİ (TL) FONU (HSYF) KST

### Fon Büyüklüğü

11,1 Milyon TL

### Fon Yatırımcı Adedi

550

### Fon Risk Seviyesi

6 (Yüksek)

### Halka Arz Tarihi

14.12.2023

### Yıllık Yönetim Ücreti

Yıllık %2,62

### Karşılaştırma Ölçütü

%90 BIST KATILIM TUM GETİRİ ENDEKSİ +  
%10 BIST-KYD 1 Aylık Kar Payı TL

### Alım ve Satım Talimatı

Fona giriş: 13:30'dan önce girilen emirler aynı günün (T) kapanış fiyatı üzerinden bir sonraki iş günü (T+1) gerçekleşir.

13:30'dan sonra girilen emirler ise bir sonraki iş günü (T+1) kapanış fiyatı üzerinden iki iş günü sonra (T+2) gerçekleşir.

Fondan çıkış: Emirler aynı günün (T) kapanış fiyatı üzerinden (T+2) iş gününde gerçekleşir.

### Saklamacı Kuruluş

T. İş Bankası A.Ş. ve Misyon Yatırım Bankası A.Ş.

### Vergi (Stopaj)

Gerçek Kişi %0

Tüzel Kişi %0

### Satış Kanalları

Tefas'a Dahil tüm Banka/Aracı Kurumlar

Kaynak: Mayıs 2026 - Rasyonet

### Yatırım Stratejisi ve Hedef Yatırımcı Profili

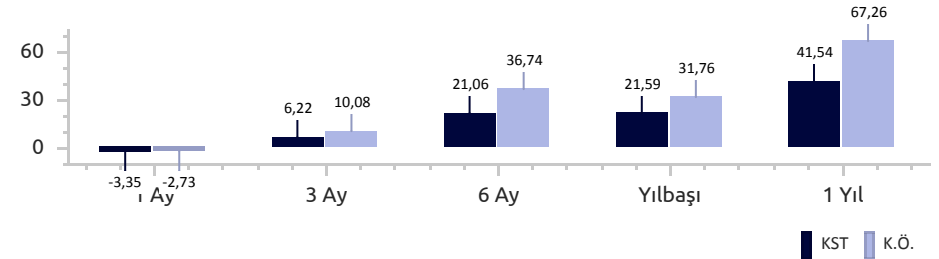
Fonun yatırım amacı, Katılım tüm endeks kapsamında yer alan, ana faaliyet kâr marjlarında olumlu ayrışan ve iş modeli büyüme potansiyeli taşıyan şirketlerin büyüme olanaklarına ve kazançlarına iştirak etmesini sağlamaktır.

Fon toplam değerinin asgari %80'i devamlı olarak BIST'te işlem gören ve faizsiz/katılım finans ilkelerine uygunluğu onaylanmış endekslerde yer alan veya danışma komitesi tarafından onay verilmiş şirketler oluşturmaktadır.

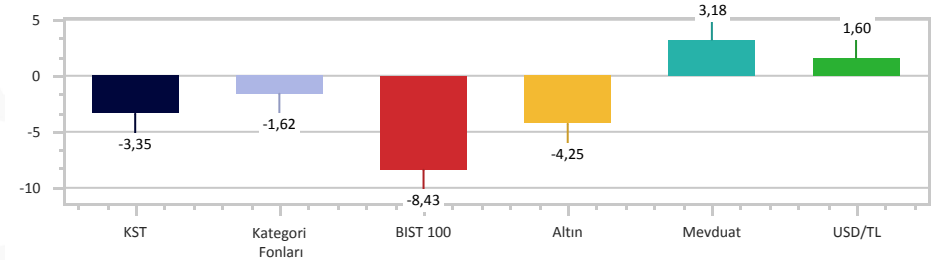
### Portföy Yöneticisi Aylık Değerlendirme

KST Katılım Hisse Senedi Fonumuzda Nisan ayında portföy yapımızı büyük ölçüde korurken, sektörel dağılımı optimize etmek adına seçici değişiklikler gerçekleştirdik. En büyük ağırlığı perakende, savunma sanayi ve demir-çelik sektörlerine verirken; enerji, lojistik, gayrimenkul ve yazılım gibi farklı sektörlerle de yer vererek çeşitlendirilmiş bir yapı oluşturduk. Katılım finans ilkelerine uygun şekilde uzun vadeli değer üretmeye odaklanıyoruz. Önümüzdeki dönemde de piyasa koşullarını yakından takip ederek seçici ve aktif portföy yönetimi yaklaşımımızı sürdüreceğiz. Fonumuz, büyüme odaklı fırsatları değerlendirirken risk yönetimini ön planda tutmaya devam edecektir.

### Performans (%)



### Aylık Karşılaştırma (%)



### Güncel Portföy Dağılımı



## ALLBATROSS PORTFÖY İKİNCİ HİSSE SENEDİ SERBEST FON (HSYF) IHZ

### Fon Büyüklüğü

1,6 Milyon TL

### Fon Yatırımcı Adedi

58

### Fon Risk Seviyesi

6 (Yüksek)

### Halka Arz Tarihi

14.12.2023

### Yıllık Yönetim Ücreti

Yıllık %3,15

### Eşik Değer

%80 BIST 100 GETİRİ + %20 BIST-KYD Repo (Brüt)

### Alım ve Satım Talimatı

Fona giriş: 13:30'dan önce girilen emirler aynı günün (T) kapanış fiyatı üzerinden bir sonraki iş günü (T+1) gerçekleşir.

13:30'dan sonra girilen emirler ise bir sonraki iş günü (T+1) kapanış fiyatı üzerinden iki iş günü sonra (T+2) gerçekleşir.

Fondan çıkış: Emirler aynı günün (T) kapanış fiyatı üzerinden (T+2) iş gününde gerçekleşir.

### Saklamacı Kuruluş

T. İş Bankası A.Ş. ve Misyon Yatırım Bankası A.Ş.

### Vergi (Stopaj)

Gerçek Kişi %0

Tüzel Kişi %0

### Satış Kanalları

Tefas'a Dahil tüm Banka/Aracı Kurumlar

Kaynak: Mayıs 2026 - Rasyonet

### Yatırım Stratejisi ve Hedef Yatırımcı Profili

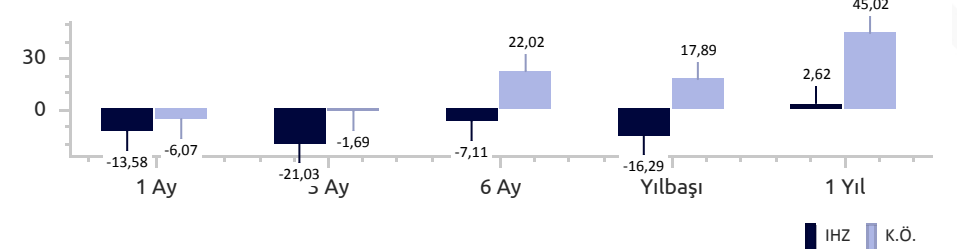
Fonun yatırım amacı BIST de işlem gören hisse senetlerine fon portföyünde ağırlıklı olarak yer vererek sermaye kazancı elde etmektir.

Orta-uzun vadede getiri hedefleyen nitelikli yatırımcılara yöneliktir.

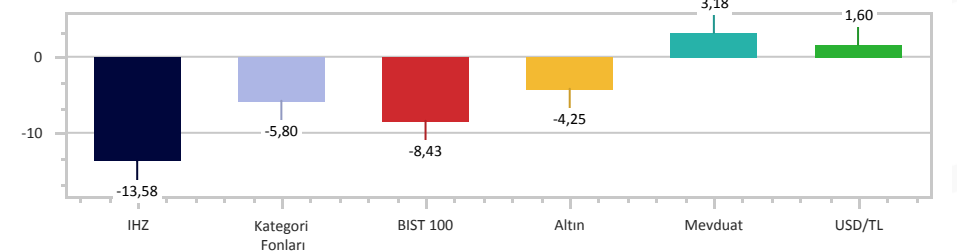
### Portföy Yöneticisi Aylık Değerlendirme

Portföy hisse tercihleri son piyasa koşullarında savaş ve yüksek volatilité ortamında sektörel farklılıklar nedeniyle geride kaldığını düşündüğümüz banka hisselerinde konumlandırılmış olup orta vade değer yaratmayı hedeflemektedir. Küresel ortamın sakinleşmesi ile tekrar ara verilen faiz indirimlerine geri döneceğini ve bankacılığın fark yaratacağını düşünmekteyiz.

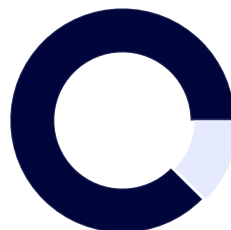
### Performans (%)



### Aylık Karşılaştırma (%)



### Güncel Portföy Dağılımı



● Hisse (%) 87,6

○ YF Katılma Payı (%) 12,4

## ALLBATROSS PORTFÖY BİRİNCİ BORÇLANMA ARAÇLARI FONU BBP

### Fon Büyüklüğü

26,8 Milyon TL

### Fon Yatırımcı Adedi

698

### Fon Risk Seviyesi

3 (Düşük)

### Halka Arz Tarihi

01.10.2024

### Yıllık Yönetim Ücreti

Yıllık %1,75

### Karşılaştırma Ölçütü

%60 BIST-KYD DİBS Tüm + %20 BIST-KYD  
ÖSBA Sabit + %20 BIST-KYD Repo (Brüt)

### Alım ve Satım Talimatı

Fona giriş: 13:30'dan önce girilen emirler aynı günün (T) kapanış fiyatı üzerinden bir sonraki iş günü (T+1) gerçekleşir.

13:30'dan sonra girilen emirler ise bir sonraki iş günü (T+1) kapanış fiyatı üzerinden iki iş günü sonra (T+2) gerçekleşir.

Fondan çıkış: Emirler aynı günün (T) kapanış fiyatı üzerinden (T+2) iş gününde gerçekleşir.

### Saklamacı Kuruluş

T. İş Bankası A.Ş. ve Misyon Yatırım Bankası A.Ş.

### Vergi (Stopaj)

Gerçek Kişi %17,5

Tüzel Kişi %0

### Satış Kanalları

Tefas'a Dahil tüm Banka/Aracı Kurumlar

Kaynak: Mayıs 2026 - Rasyonet

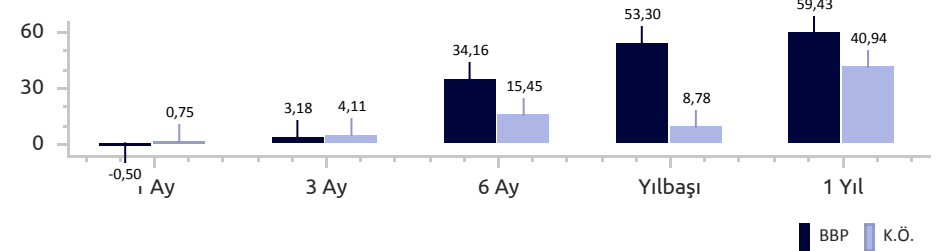
### Yatırım Stratejisi ve Hedef Yatırımcı Profili

Fon toplam değerinin en az %80'i devamlı olarak yerli ve/veya yabancı, kamu ve/veya özel sektör borçlanma araçlarından oluşacaktır. Fon portföyünün ağırlıklı ortalama vadesi konusunda bir sınırlama olmayıp, piyasa faiz beklentisi ve makroekonomik göstergeler değerlendirilerek, Fon portföyünün dağılımı dinamik olarak belirlenir ve verim eğrisinin uygun görülen vadesinde konuşlandırılır.

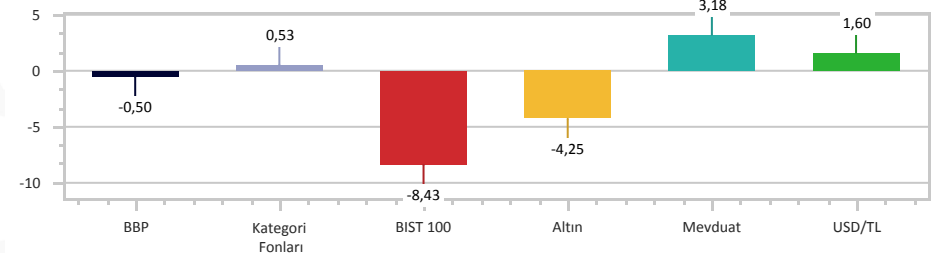
### Portföy Yöneticisi Aylık Değerlendirme

Enerji emtialarındaki volatilitenin ülkemizde ve globalde enflasyona yarattığı baskının tahvil piyasasında etkileri hissedilmektedir. Enflasyondaki belirsizliğin tahvil verim eğrisinin kısa vadeli tarafında da belirsizlik yaratması dolayısıyla, fonumuzda ağırlıklı olarak 1,5 yıl ve uzun vadeli tahviller taşınmakta olup fonun volatilitisini olağan ölçüde azaltmak amacıyla da TLREF endeksine dayalı devlet tahvillerine yatırım yapılmaktadır. BBP fonumuz Nisan ayında %3,22 oranında getiri sağlarken, fonumuzun yıllık mevduat eşleniği getirisi Nisan ayında %40,48 olarak gerçekleşmiştir.

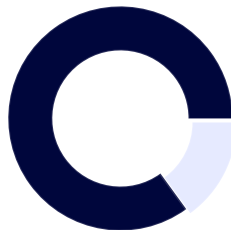
### Performans (%)



### Aylık Karşılaştırma (%)



### Güncel Portföy Dağılımı



## ALLBATROSS PORTFÖY BİRİNCİ FON SEPETİ FONU BFE

### Fon Büyüklüğü

8,7 Milyon TL

### Fon Yatırımcı Adedi

56

### Fon Risk Seviyesi

3 (Düşük)

### Halka Arz Tarihi

15.10.2024

### Yıllık Yönetim Ücreti

Yıllık %2,00

### Eşik Değer

BIST-KYD 1 Aylık Mevduat TL

### Alım ve Satım Talimatı

Fona giriş: 13:30'dan önce girilen emirler aynı günün (T) kapanış fiyatı üzerinden bir sonraki iş günü (T+1) gerçekleşir.

13:30'dan sonra girilen emirler ise bir sonraki iş günü (T+1) kapanış fiyatı üzerinden iki iş günü sonra (T+2) gerçekleşir.

Fondan çıkış: Emirler aynı günün (T) kapanış fiyatı üzerinden (T+2) iş gününde gerçekleşir.

### Saklamacı Kuruluş

T. İş Bankası A.Ş. ve Misyon Yatırım Bankası A.Ş.

### Vergi (Stopaj)

Gerçek Kişi %17,5

Tüzel Kişi %0

### Satış Kanalları

Tefas'a Dahil tüm Banka/Aracı Kurumlar

Kaynak: Mayıs 2026 - Rasyonet

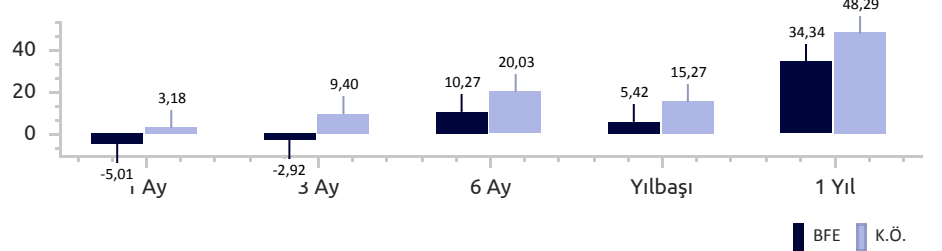
### Yatırım Stratejisi ve Hedef Yatırımcı Profili

Fon toplam değerinin en az %80'i devamlı olarak, yatırım fonları ve borsa yatırım fonlarının katılma paylarına yatırılır. Fon orta ve uzun vadede TL bazında yüksek getiri sağlamayı hedeflemektedir. Bu hedef doğrultusunda hem yurt içi hem yurt dışında, TL ve dövizde endeksli sermaye piyasası araçlarına yatırım yapan yerli/yabancı yatırım fonu katılma payları ve yerli/yabancı borsa yatırım fonu katılma payları Fon portföyüne dahil edilebilir.

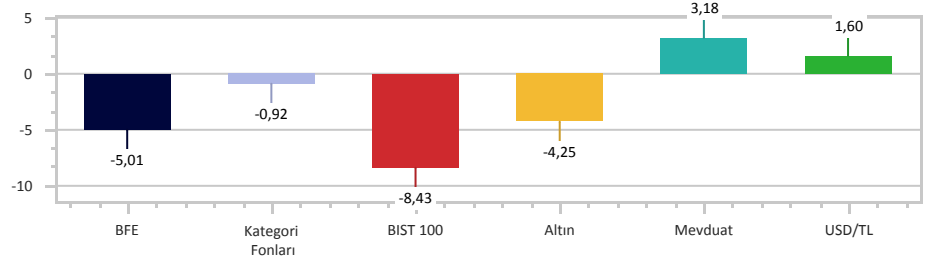
### Portföy Yöneticisi Aylık Değerlendirme

Portföy fon sepeti fonu olduğundan ağırlıklı olarak borsa yatırım fonları ve yatırım fonlarından oluşturulmuştur. Düşük risk ve getiri tercihinine göre dengeli yönetilmektedir, ülke ve dünyadaki dalgalanmalardan en az etkileneceği şekilde yönetilmektedir.

### Performans (%)



### Aylık Karşılaştırma (%)



### Güncel Portföy Dağılımı



● YF Katılma Payı (%) 74,0  
● BYF Katılma Payı (%) 26,0

## ALLBATROSS PORTFÖY KISA VADELİ KATILIM SERBEST (TL) FON KKL

### Fon Büyüklüğü

2.984,8 Milyon TL

### Fon Yatırımcı Adedi

1.293

### Fon Risk Seviyesi

2 (Düşük)

### Halka Arz Tarihi

02.08.2024

### Yıllık Yönetim Ücreti

Yıllık %1,75

### Karşılaştırma Ölçütü

%100 BIST-KYD 1 Aylık Kar Payı TL

### Alım ve Satım Talimatı

Fona giriş ve çıkış, iş günlerinde 09:00 ile 13:30 saatleri içinde, bir önceki işgünü hesaplanan ve o gün için geçerli olan fiyat üzerinden yapılmaktadır.

Katılma payı bedelleri talimatın verildiği işlem gününde yatırımcılara ödenir.

### Saklamacı Kuruluş

T. İş Bankası A.Ş. ve Misyon Yatırım Bankası A.Ş.

### Vergi (Stopaj)

Gerçek Kişi %17,5

Tüzel Kişi %0

### Satış Kanalları

Tefas'a Dahil tüm Banka/Aracı Kurumlar

Kaynak: Mayıs 2026 - Rasyonet

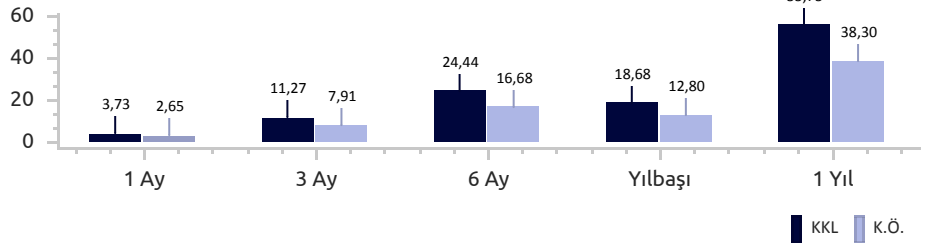
### Yatırım Stratejisi ve Hedef Yatırımcı Profili

Fon'un yatırım amacı Türk Lirası bazında getiri sağlamaktır. Fon portföyüne yalnızca uluslararası kabul görmüş faizsiz finans ilkelerine uygun varlık ve işlemler dahil edilir. Fon portföyüne yapılacak işlemler borsada veya borsa dışında Tebliğ ve Kurul'un ilgili düzenlemelerinde yer alan esaslara uygun olarak yapılır.

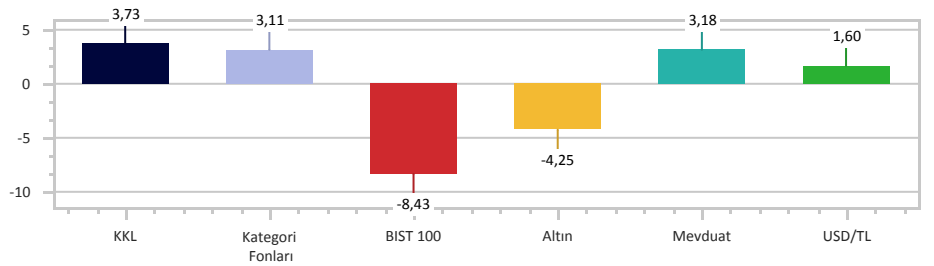
### Portföy Yöneticisi Aylık Değerlendirme

İran - ABD savaşı sonrasında Katılım Bankalarında verilen kar payı oranları ve Taahhütlü İşlemler Pazarında faizlerin yukarı gittiği gözlemlenmektedir. Fonumuzun Nisan ayında %3,60 kar payı sağlarken, fonumuzun yıllık katılım hesabı eşleniği %45,28 olarak gerçekleşmiştir.

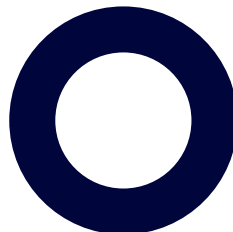
### Performans (%)



### Aylık Karşılaştırma (%)



### Güncel Portföy Dağılımı



● Katılma Hesabı (TL) (%) 100,0

## ALLBATROSS PORTFÖY KATILIM SERBEST (DÖVİZ) FON KLS

## Fon Büyüklüğü

1,0 Milyon TL

## Fon Yatırımcı Adedi

2

## Fon Risk Seviyesi

6 (Yüksek)

## Halka Arz Tarihi

25.03.2025

## Yıllık Yönetim Ücreti

Yıllık %0,30

## Karşılaştırma Ölçütü

%100 BIST-KYD 1 Aylık Kar Payı USD (TL)

## Alım ve Satım Talimatı

Fona giriş: 13:30'dan önce girilen emirler aynı günün (T) kapanış fiyatı üzerinden bir sonraki iş günü (T+1) gerçekleşir. 13:30'dan sonra girilen emirler ise bir sonraki iş günü (T+1) kapanış fiyatı üzerinden iki iş günü sonra (T+2) gerçekleşir. Fondan çıkış: Emirler aynı günün (T) kapanış fiyatı üzerinden (T+3) iş gününde gerçekleşir.

## Saklamacı Kuruluş

T. İş Bankası A.Ş. ve Misyon Yatırım Bankası A.Ş.

## Vergi (Stopaj)

Gerçek Kişi %17,5

Tüzel Kişi %0

## Satış Kanalları

Tefas'a Dahil tüm Banka/Aracı Kurumlar

Kaynak: Mayıs 2026 - Rasyonet

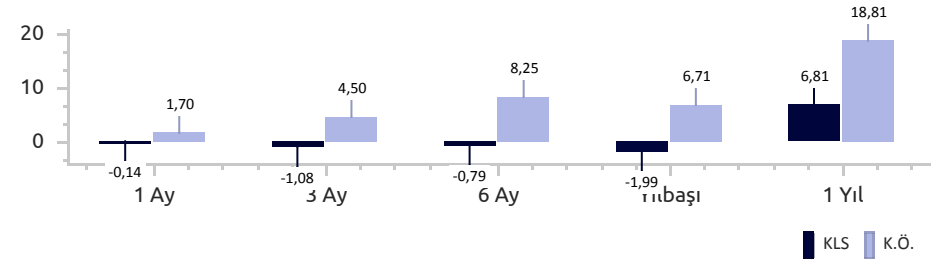
## Yatırım Stratejisi ve Hedef Yatırımcı Profili

Fon toplam değerinin en az %80'i devamlı olarak T.C. Hazine ve Maliye Bakanlığı tarafından döviz cinsinden ihraç edilen kira sertifikaları ile yerli ihraççılarının döviz cinsinden ihraç edilen faizsiz finans ilkelerine uygun para ve sermaye piyasası araçlarına yatırım yaparak, orta ve uzun vadede döviz bazında yüksek getiri sağlamayı amaçlamaktadır.

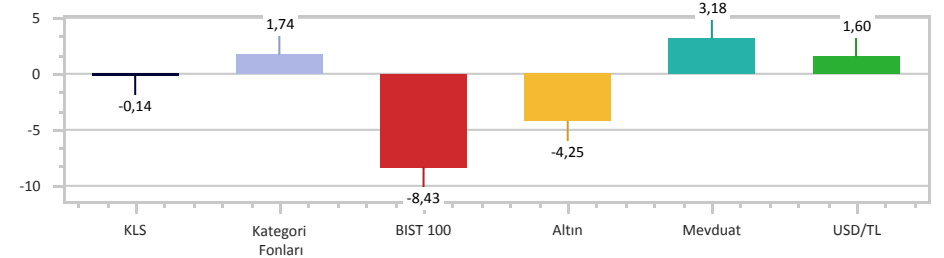
## Portföy Yöneticisi Aylık Değerlendirme

Fonumuz USD katılım hesaplarından getiri elde ederek, faiz hassasiyeti olan yatırımcılarına döviz cinsinden getiri fırsatı sunmaktadır.

## Performans (%)



## Aylık Karşılaştırma (%)



## Güncel Portföy Dağılımı



● Katılma Hesabı (Döviz) (%) 92,8

● YF Katılma Payı (%) 7,2



# ALLBATROSS PORTFÖY

Mansurođlu Mh. Ankara Cd.  
No: 81 İç Kapı No: 021 Bayraklı / İzmir

☎ 0850 307 90 12  
✉ [info@allbatrossportfoy.com](mailto:info@allbatrossportfoy.com)

▶ AllbatrossPortfoy  
📷 AllbatrossPortfoy

✕ allbatrossPYS  
in allbatrosspys

[allbatrossportfoy.com](http://allbatrossportfoy.com)